

SKOGSMASKINFÖRSÄKRINGEN

Försäkring för både fordon och verksamhet



Varje bransch och varje företag har sina speciella förutsättningar, risker och behov av försäkringskydd. Det är utgångspunkten för oss på Trygg-Hansa då vi utformar innehållet i våra fordons- och företagsförsäkringar. Vi samarbetar med flera ledande branschorganisationer och ser hela tiden till att hålla oss uppdaterade om vad som händer i form av ny teknik, nya rutiner, skador m m.

I den här foldern får du viktig information om Skogsmaskinförsäkringen. Fullständig information finns i försäkringsvillkoret som du kan ladda ner från vår hemsida www.trygghansa.se. Du kan även ringa oss på **0771-111 700** så skickar vi det till dig.

Varför Trygg-Hansa?

Som skogsentreprenör har du flera goda skäl att försäkra företaget hos oss på Trygg-Hansa. Förutom att vi har moderna, bransch-anpassade försäkringslösningar för fordon och verksamhet, kan vi erbjuda ett tryggt och bra skydd för dig själv och din personal.

Genom det program vi kallar Skadestop arbetar vi aktivt för att hjälpa dig att förebygga skador, minska onödiga kostnader och avbrott i verksamheten och skapa en tryggare arbetsmiljö. Skulle olyckan ändå vara framme har vi en effektiv skadeorganisation, med erfarna besiktningsmän som snabbt kan vara på plats, oavsett var i landet du befinner dig.

Vad ingår i försäkringen?

De grundläggande delarna i försäkringen (basskyddet) kan tecknas i tre steg:

Steg 1 är den obligatoriska trafikförsäkringen som gäller för trafikolyckor och ersätter personskador och eventuella skador som du orsakat andra trafikanter, andras fordon och egendom.

Steg 2 ger dig ett egendomsskydd som omfattar skogsmaskinen (brand, stöld, skadegörelse) och dels egendom som tillhör företaget t ex inventarier, kontorsutrustning, förarens resgods och oljeskada på egen egendom. Dessutom ingår försäkring för rättskydd för fordonet och en krisförsäkring som ger möjlighet till psykologhjälp efter en olycka.

Steg 3 är vagnskadeförsäkringen. Den räknas till egendomsskydd för fordon och ersätter skador som drabbar din skogsmaskin genom trafikolycka eller annan yttre olyckshändelse.

Tillägg: Vill du utöka skyddet ytterligare finns ett flertal kompletterande tilläggsförsäkringar som exempelvis ansvar och rättskyddsförsäkring för verksamheten, avbrott i verksamheten, utökat avbrott, maskinskada, sjukavbrott för egenföretagare och RehabTrafik. *Obs! Tänk på att du måste teckna en separat försäkring för din skogschoja. Den omfattas inte av din skogsmaskinförsäkring.*

Försäkringstid

Försäkringen träder i kraft på avtalad tidpunkt och gäller under försäkringstiden, som normalt är ett år.

Giltighetsområde

Försäkringen gäller inom Norden. Begränsningar i giltighetsområdet kan ibland förekomma för vissa delar i försäkringen – se försäkringsvillkoret.

Premie

Premien påverkas bl a av typ, vikt och ålder på skogsmaskinen.

Självrisk

Försäkringen gäller med de självrisker som avtalats vid tecknandet. På sidan 7 i foldern finns en lista över vilka självrisker som kan väljas.

Säkerhetsföreskrifter

För att få ut rätt ersättning vid en eventuell skada måste du följa de säkerhetsföreskrifter som gäller för försäkringen. Du ska t ex följa myndigheters och fabrikanter anvisningar för att förhindra eller begränsa skada.

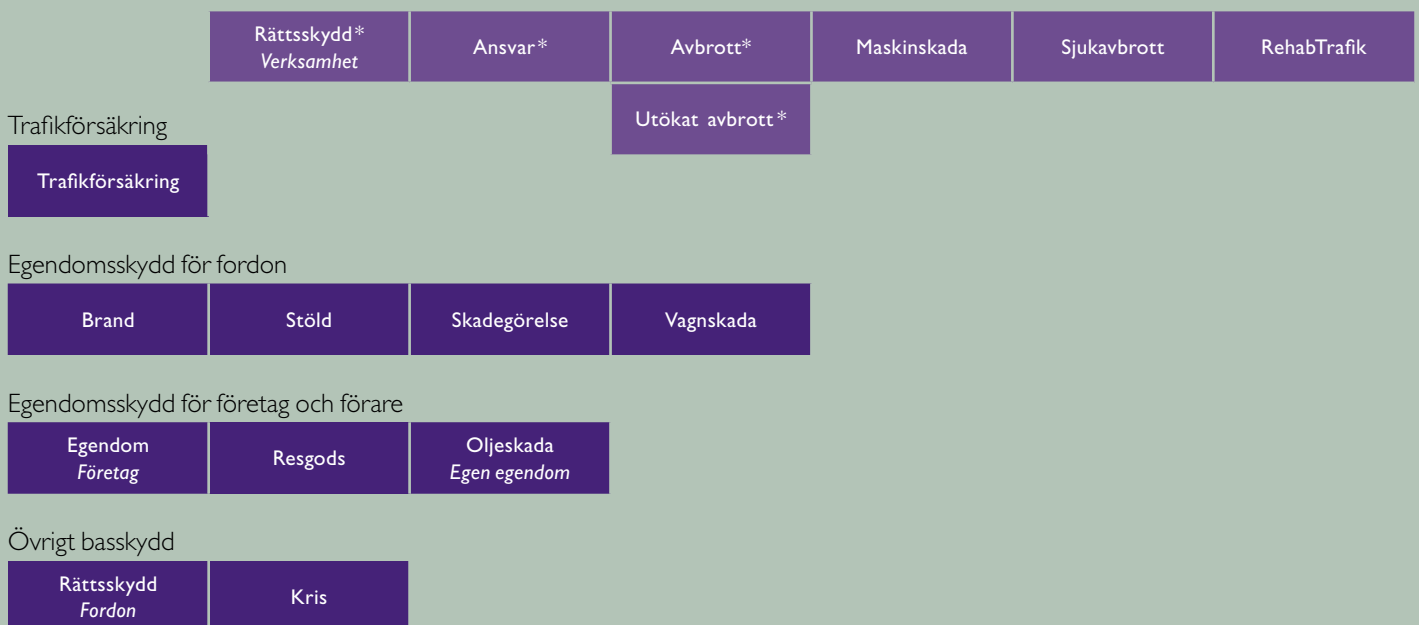
Ytterligare några av säkerhetsföreskrifterna har vi tagit med i den här broschyren. Vad som gäller i övrigt kan du läsa om i försäkringsvillkoret.

Högsta ersättning

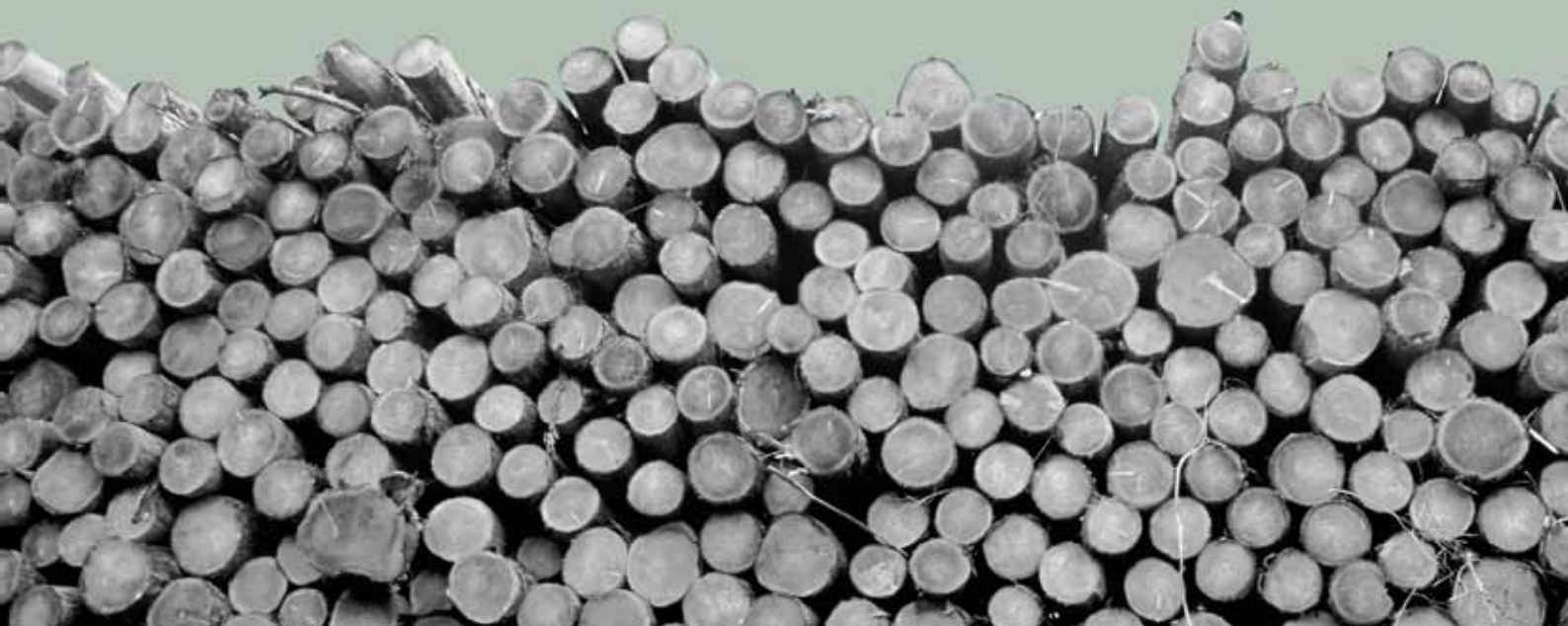
För vissa skadehändelser kan det finnas ett "tak" för skadeersättning i form av högsta ersättning. Några av dessa skadehändelser och belopp har vi listat här i foldern. Övriga framgår av försäkringsvillkoren.

Översikt

■ Basskydd ■ Tillägg



* Går endast att teckna om du kör yrkesmässigt med ditt fordon.



BASSKYDD

Trafikförsäkring

Enligt lag måste skogsmaskiner ha en trafikförsäkring.

Försäkringen ersätter

- personer i eller utanför skogsmaskinen som skadas.
- skador på annans egendom (t ex någon annans bil) som du orsakar.

Försäkringen ersätter inte

- skada på din skogsmaskin eller saker i din skogsmaskin.
- skada på egen egendom.

Skador på din skogsmaskin kan ersättas genom vagnskadeförsäkringen.

Egendomsskydd för fordonet

Brand

Försäkringen ersätter

- skador till följd av brand, blixtnedslag eller explosion.
- skador till följd av kortslutning i kablar och ledningar och direkta följdskador på strömförbrukare.

Försäkringen ersätter inte

- skador på ljuddämpare, däck och slangar till följd av brand eller explosion i dessa.
- skador på elektrisk motor och strömförbrukare till följd av brand eller kortslutning i dessa.

Säkerhetsföreskrifter

- Sprinklersystemet ska besiktigas varje år och ansvaret ligger på skogsmaskinägaren.
- Svetsningsarbete får endast ske om nödvändiga säkerhetsåtgärder vidtagits såsom friläggning och demontering av brännbart material.

Stöld

Försäkringen ersätter

- skada genom stöld, tillgrepp och rån.

Säkerhetsföreskrifter

- Låskrav – skogsmaskinen ska vara låst med skogsmaskinens befintliga lås.

- Förvaring av nycklar – när skogsmaskinen lämnas ska tändningslåset låsas och nyckeln vara urtagen. Det gäller även vid lastning och lossning. Tändningsnyckeln får inte förvaras i eller i närheten av skogsmaskinen, och ska i övrigt förvaras aktsamt.
- Avmonterad fordonsdel eller utrustning – fordonsdelar eller utrustning som inte förvaras i skogsmaskinen ska vara inlåst i utrymme som endast disponeras av försäkringstagaren. Föremål som p g a storlek inte kan förvaras inlåsta ska förvaras aktsamt.

Avmonterad utrustning

Avmonterad utrustning ingår upp till ett värde av 2 prisbasbelopp. Om du har ett högre värde på utrustning som kan vara avmonterad kontakta oss på Trygg-Hansa så kan vi komplettera din försäkring.

Högsta ersättning

- Verktyg max 25 % av prisbasbeloppet.
- Redskapsvagn/farmartank 1 prisbasbelopp. Om du har ett högre värde så ska du kontakta oss på Trygg-Hansa så kan vi komplettera din försäkring.

Skadegörelse

Försäkringen ersätter

- skadegörelse på skogsmaskinen orsakad av annan person.

Vagnskada

Försäkringen ersätter

- skada genom trafikolycka eller annan yttre olyckshändelse och skada som uppstått under transport på annat transportmedel.

Försäkringen ersätter inte

- skada som består i slitage eller bristfälligt underhåll.

Säkerhetsföreskrifter

- Skogsmaskinen får inte användas under förhållanden som innebär onormal påfrestning på skogsmaskinen.
- Vid arbete eller färd på torvmarker eller på andra sankmarker ska föraren förvissa sig om att skogsmaskinen kan arbeta eller framföras på ett betryggande sätt, genom att låta undersöka markförhållandena.

Egendomsskydd för företaget och föraren

Egendomsförsäkring för företag

Försäkringen ersätter

- plötslig och oförutsedd skada på egendom som försäkringstagaren äger, disponerar enligt hyreskontrakt eller lånar, t ex inventarier och utrustning till kontoret och reservdelar till skogsmaskinen. Försäkringen gäller enbart inom Norden och på försäkringstagarens ordinarie kontor eller i garage för försäkrad skogsmaskin.

Försäkringen ersätter inte

- gradvis förändring eller annan långtidspåverkan.
- förlust av egendom som glömts, förlagts eller tappats bort.

Högsta ersättning

- 1 prisbasbelopp.

Säkerhetsföreskrifter

- Egendomen ska tas om hand på ett efter omständigheterna tillfredsställande sätt så att den inte stjäls, går förlorad eller skadas.
- För inbrottsskador gäller att dörrar ska låsas och fönster ska stängas och reglas.

Resgods

Försäkringen ersätter

- egendom som skadats i trafikolycka, brand eller stöld, som tillhör föraren och som föraren har med sig på färden.

Försäkringen ersätter inte

- pengar och värdehandlingar.

Högsta ersättning

- 20 % av prisbasbeloppet

Oljeskada egen egendom

Försäkringen ersätter

- oljeskada på egendom som tillhör företaget.

Försäkringen ersätter inte

- skada på cistern eller rörsystem.
- utrunnen brandfarlig vätska.
- skada till följd av normalt spill.

Högsta ersättning

- 200 000 kr.

Övrigt basskydd

Rättsskydd – fordon

Försäkringen ersätter

- advokatkostnader vid tvist som kan uppstå vid trafikolycka, skogsmaskinköp, reparation eller försäljning av skogsmaskinen. Om du förlorar tvisten ersätter försäkringen även motpartens kostnader. Tvisten ska kunna prövas av allmän domstol.

Försäkringen ersätter in

- småmål, d v s tvister som rör belopp under ett halvt prisbasbelopp.
- tvist vid upplösning av äktenskap, partner- och samboförhållanden.
- grupptalan.

Högsta ersättning

- 3 prisbasbelopp.

Kris

Krisförsäkringen ger möjlighet till samtalsterapi och juridisk rådgivning, efter t ex en obehaglig trafikolycka. Gäller för försäkringstagaren, försäkringstagarens anställda, skogsmaskinens förare och make/maka till försäkrad.

Försäkringen ersätter

- upp till 10 behandlingstillfällen hos samtalsterapeut till följd av ersättningsbar skada. Gäller för försäkringstagaren, försäkringstagarens anställda, skogsmaskinens förare och make/maka till försäkrad.
- 1 timmes juridisk rådgivning per telefon i samband med det inträffade.

TILLÄGGSFÖRSÄKRINGAR

Du kan komplettera skyddet i din Skogsmaskinförsäkring med följande tilläggförsäkringar:

Rättsskydd – verksamhet

Försäkringen ersätter

- advokatkostnader vid tvist som berör den försäkrade verksamheten. Om du förlorar tvisten ersätter försäkringen även motpartens kostnader. Tvisten ska kunna prövas av allmän domstol, genom skiljeförfarande eller vid skattemål i allmän förvaltningsdomstol.

Försäkringen ersätter inte

- småmål, d v s tvister som rör belopp under ett halvt prisbasbelopp.
- tvist mellan arbetsgivare och arbetstagare.
- tvist som har sin grund i eller anknytning till patent- eller annan immaterialrätt.
- skattemål som avser t ex skönstaxering, eftertaxering eller skattemål i övrigt som avser förhållanden som kan medföra ansvar för försäkrad, såsom skattebrott.

Högsta ersättning

- 5 prisbasbelopp.
- Vid skattemål 100 000 kronor.

Ansvar för verksamheten

Försäkringen gäller skadeståndskrav som ställs mot dig som företagare som arbetar med skogsavverknings-, utplanteringsverksamhet eller sprängningsarbete erforderligt för skogsavverkning och utplantering.

För att full försäkring ska gälla måste samtliga av de skogsmaskiner som du använder i verksamheten omfattas av ansvarsförsäkringen i Trygg-Hansa.

Försäkringen ersätter

- utredning för att ta reda på om du är skadeståndsskyldig.
- förhandling med de som kräver skadestånd.
- eventuella rättegångskostnader. Vid rättegången för Trygg-Hansa din talan.
- eventuellt skadestånd du kan vara skyldig att betala.

Försäkringen ersätter inte

- rena förmögenhetsskador, d v s ekonomisk skada som uppkommit utan samband med att en person eller ett föremål kommit till skada.

- skadeståndsärenden i samband med verksamhet där försäljning av varor sker kontinuerligt.

Högsta ersättning

- Den högsta ersättningen för skadeståndsärenden är 50 Mkr/skada och högst 100 Mkr/år. Vid lyft och transport är högsta ersättning 200 000 kr/skada, högst 2 Mkr/år.

Avbrott

Om du får ett avbrott i verksamheten, p g a att skogsmaskinen stjäls eller skadas, kan du få ersättning med ett fast dagsbelopp. Karenstiden är 5 arbetsdagar.

Försäkringen ersätter

- avbrott i verksamheten om skogsmaskinen inte kunnat användas till följd av ersättningsbar brand- eller stöldskada, ersättningsbar vagnskada (om vagnskadeförsäkring finns) samt ersättningsbar maskinskada (även om maskinskadeförsäkring inte finns).

Försäkringen ersätter inte

- avbrott i verksamheten om försäkringstagaren får stillstånd ersättning från trafikförsäkringen eller ersättning för inkomstförlust vid personskada, annat än då avbrottsersättning är högre. I sådana fall betalas mellanskillnaden.

Högsta ersättning

- Ersättningen grundar sig på typ och ålder på skogsmaskin och lämnas under högst 45 arbetsdagar. Vid stöld av hela skogsmaskinen lämnas ersättning i högst 60 arbetsdagar. Om fordonet går 2- eller 3-skift kan avbrottsersättningen höjas genom att tilläggförsäkringen "Utökad avbrott" tecknas.

Utökad avbrott

Med det här tillägget kan du utöka den avbrottsersättning som finns i basskyddet med 50 eller 100 %.

Maskinskadeförsäkring

Försäkringen ersätter

- plötslig oförutsedd inifrån kommande skada på motor, växel-låda och kraftöverföring på försäkrad skogsmaskin och sådan fast monterad utrustning som kan anses vara normal för skogsmaskin av samma slag och fabrikat som det försäkrade.

Försäkringen ersätter inte

- skada på maskinens datautrustning.
- skada som består i slitage, förbrukning eller uppenbart felaktig reparationsåtgärd.

- skada som uppstått genom rost, frätning, kavitation eller genom sönderbränning av delar som normalt utsätts för upphettning.
- skada som orsakats av köld eller väta.
- skada enbart på däck, larvband och batterier.
- skada för vilken leverantör eller annan är ansvarig p g a kontrakt, garanti eller liknande åtagande.

Säkerhetsföreskrifter

- Fordons- och utrustningstillverkarens anvisningar ska följas vad gäller underhåll, vård och belastning. Rekommenderade oljor ska användas.

Sjukavbrott

Vid arbetsförmåga p g a sjukdom eller vid dödsfall kan försäkringen lämna ersättning för rörelsens fasta kostnader eller uppkommen merkostnad för anlitad vikarie. Försäkringen gäller under ansvarstiden som vid arbetsförmåga är 10 månader och vid dödsfall 3 månader. Vid sjukdom gäller en karenstid på 30 dagar. För att få teckna sjukavbrottsförsäkring krävs en hälso-deklaration.

Högsta ersättning

- 1,1, 2,2, 3,3 eller 4,4 % av prisbasbeloppet.

NYHET!

RehabTrafik

RehabTrafik är vår kombinerade trafikolycksfalls- och rehabiliteringsförsäkring. I försäkringen ingår bland annat hjälp av en rehabiliteringscoach, ett professionellt omhändertagande och stöd för att snabbare komma ur en eventuell sjukskrivning, eller risken för sjukskrivning.

Utöver detta, får föraren med försäkringen tillgång till privat sjukvård vid en kösituation inom den offentliga vården. RehabTrafik gäller för föraren om han/hon skulle skadas vid en trafikolycka.

Försäkringen ersätter

- högsta belopp för medicinsk invaliditet är 600 000 kr och för rehabilitering och privat medicinsk vård 150 000 kr.
- tillgång till en rehabcoach, som tar fram en individuell åtgärdsplan, om föraren varit arbetsförmögen i mer än 30 dagar på grund av en skada, eller om han/hon jobbat trots medicinska besvär.
- kostnader för privat medicinsk vård.

Försäkringen ersätter inte

- förlust av arbetsförmåga, det vill säga ekonomisk invaliditet.
- funktionsnedsättning som inte kan fastställas objektivt.
- kostnader som ersätts enligt lag eller författning, internationell konvention samt kollektivavtal.

Transportöransvar inom Norden

Som transportör bör du ha en försäkring som omfattar det skadeståndsansvar du tar på dig enligt gällande lagar och bestämmelser.

Försäkringen ersätter

- skador på och stöld av gods du transporterar och är ansvarig för.

Högsta ersättning

- Högst 2 prisbasbelopp per transportuppdrag vid varje skada, förlust eller minskning.

SJÄLVRISKER

Självrisk är den del av skadekostnaden som du får stå för själv. Eventuella undantag framgår av försäkringsbrevet och villkoret. Har vi avtalat om högre självrisk än vad som anges i villkoren, är det alltid den avtalade självrisk som gäller.

BASSKYDD

Trafikförsäkring 10 % av prisbasbeloppet

Egendomsskydd för fordon

Brand 5 eller 10 % av prisbasbeloppet

Stöld 5 eller 10 % av prisbasbeloppet
– Ingen självrisk vid stöld av hela skogsmaskinen om skogsmaskinen har spårsändare

Skadegörelse 5 eller 10 % av prisbasbeloppet

Vagnskada 20, 40, 80 eller 160 % av prisbasbeloppet
– Vid höjldledskada tillkommer en extra självrisk som är 50 % av prisbasbeloppet

Egendomsskydd för företaget och föraren

Egendom – företag 20 % av prisbasbeloppet

Resgods 5 % av prisbasbeloppet

Oljeskada – egen egendom 10 % av prisbasbeloppet

Övrigt basskydd

Rättskydd – fordon 20 % av kostnaden, lägst 5 % av prisbasbeloppet

Kris Ingen självrisk

TILLÄGGSFÖRSÄKRINGAR

Rättskydd – verksamhet 20 % av kostnaden, lägst 5 % av prisbasbeloppet

Ansvar för verksamheten 10 % av prisbasbeloppet

Avbrott Karenstid 5 dagar – Ingen karenstid vid stöld av hela skogsmaskinen om skogsmaskinen har spårsändare

Utökat avbrott Se avbrott i basskyddet

Maskinskada 50 eller 100 % av prisbasbeloppet

Sjukavbrott Karenstid 30 dagar

RehabTrafik Ingen självrisk

Smidig betalning

Du väljer själv om du vill betala per helår, halvår eller månad (endast autogiro). Väljer du att dela upp betalningen tillkommer en administrativ kostnad.

Att tänka på för att få rätt ersättning

Det är viktigt att du informerar oss om eventuella förändringar som kan påverka din premie och din möjlighet att få ersättning om något skulle hända. Exempel på sådan förändring är om du köper en ny skogskoja. Då behöver du komplettera din försäkring.

Skadestop

Trygg-Hansa bedriver sedan länge en omfattande skadeförebyggande verksamhet som syftar till att höja säkerheten hos våra kunder – något som givetvis gynnar båda parter.

På www.trygghansa.se hittar du exempel på några av de enkla åtgärder ditt företag kan vidta för att minska skaderisken och på så sätt undvika onödiga kostnader.

Om du råkar ut för en skada

Vår skadehantering är snabb och effektiv. För enklare ärenden räcker det oftast med ett telefonsamtal.

Trygg-Hansa har avtal med olika leverantörer som du ska vända dig till för bärgning, reparation, glasbyte, inköp m m. Om du väljer att anlita någon annan begränsas ersättningsskyldigheten till vad det skulle kostat att anlita en leverantör som vi har avtal med. Kontakta därför alltid oss på telefon **0771-111 500** innan du anlitar någon. Vi talar om för dig vilken form av ersättning du kan få och var inköp och reparation ska göras.

Du får ersättning för den ekonomiska förlust du gör i samband med en skada. Vid värderingen tas hänsyn till vad egendomen kan ha förlorat i värde beroende på ålder, slitage m m.

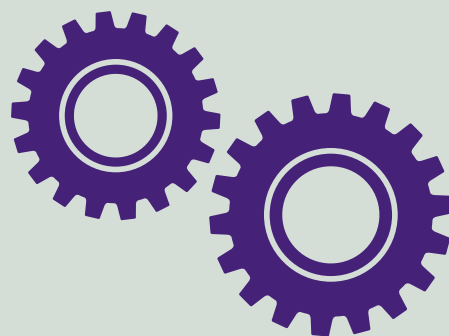
Om du inte är nöjd

Kontakta oss så försöker vi klara upp saken. Lyckas vi inte med det, begär du prövning hos Trygg-Hansas försäkringsnämnd.

Du kan också vända dig till allmän domstol för att få tvisten prövad. Då kan du ha nytta av försäkringens Rättsskydd. Den kan ge dig rätt till ersättning för dina ombudskostnader i samband med tvisten, även om Trygg-Hansa är motpart. Skulle försäkringen inte innehålla Rättsskydd och du har en annan försäkring som innehåller Rättsskydd inom Trygg-Hansa eller annat försäkringsbolag inom vår koncern kan du i vissa fall använda den. Svensk lag tillämpas på avtalet.

Fullständiga villkor

Det här är en kortfattad information om försäkringen. För fullständiga försäkringsvillkor gå in på www.trygghansa.se eller kontakta oss på telefonnummer **0771-111 700**.



Vi finns på plats varje dag kl 7.30–18, för att svara på frågor och hjälpa dig att vara rätt försäkrad:

0771-111 700

Om du råkar ut för en skada:

0771-111 500

På vår hemsida kan du göra det mesta och lite till:

WWW.TRYGGHANSA.SE

Trygg-Hansa Försäkrings AB (publ)

106 26 Stockholm

Säte: Stockholm

Organisationsnummer: 516401-7799

www.trygghansa.se

