

# REHAB

## Förköpsinformation

Det här är en kortfattad beskrivning av försäkringen och information som du har rätt att få enligt lag.

Fullständiga villkor hittar du på vår webbplats eller ring vår kundservice så skickar vi dem.

Läs igenom och spara denna information. Om något skydd är extra viktigt för ditt företag, kontrollera att det ingår i försäkringen.



## Därför är det viktigare än någonsin att teckna REHAB

Tidiga åtgärder ökar möjligheterna att komma tillbaka till arbetet. Färsk forskning visar att sjukfrånvaron är lägst i företag som har tydliga rutiner och fungerande processer. Resultaten visar också att det är viktigt att åtgärder för rehabilitering sätts in redan innan den anställde hinner bli långtidssjukskriven; det gäller bland annat att stärka personens egen motivation. Vidare bidrar en tydlig struktur och en bra samordning mellan olika aktörer till en bra rehabilitering. Sjukfrånvaro kostar – men med REHAB kan du som arbetsgivare, tack vare tidiga insatser och metoder för utredning,

behandling och uppföljning av långtidssjukskrivna, korta sjukskrivningstiden och öka möjligheten att få medarbetaren snabbt tillbaka till arbetet. På så sätt minskar du kostnaderna, behåller kompetensen i företaget och får mer tid att ägna dig åt kärnverksamheten.

REHAB ersätter 100 % av kostnaderna under utredningsfasen. Vi tar fram en rehabiliteringsplan respektive plan för återgång i arbete och hjälper dig att uppfylla de skyldigheter du har som arbetsgivare. Försäkringen ersätter sedan 50 % av kostnaderna för de åtgärder som behövs för att den anställde ska kunna återgå till arbetet, exempelvis sjukgymnastik eller terapi.



# Så gäller REHAB

## Hur tecknas försäkringen och vilka omfattar den?

REHAB tecknas på årsbasis och gäller rehabiliteringsansvaret för samtliga anställda i företaget. En förutsättning är att den anställde är fullt arbetsför när försäkringen tecknas. Annars omfattas han eller hon av försäkringen först efter 30 dagars full arbetsförhet. Den anställde ska också vara inskriven i svensk försäkringskassa och bosatt i Sverige.

Efter ett avslutat skadefall omfattas den anställde återigen efter sex månaders full arbetsförhet. Nytt skadefall som saknar samband med det avslutade skadefallet omfattas direkt. Att vara fullt arbetsför innebär att den anställde kan fullgöra sitt vanliga arbete utan inskränkningar och inte uppbär sjuklön, sjuk- eller rehabiliteringspenning, aktivitetsersättning eller sjukersättning.

## Försäkringsbelopp

Den högsta ersättningen är 150 000 kr per skadefall.

## Vilka kostnader ersätts?

REHAB ersätter hela kostnaden för utredning och REHAB-ledning. Dessutom ersätts hälften av arbetsgivarens kostnader för rehabilitering.

## När gäller försäkringen?

I ditt försäkringsavtal framgår när försäkringen börjar gälla. Försäkringen gäller under 1 år och förnyas automatiskt genom att premien betalas. Ersättnings-tiden är 12 månader från sjukskrivningsdatumet.

## Premie – vad kostar det?

Premien kan variera beroende på bland annat antalet anställda samt sjukfrånvaron i företaget. För mer information och prisuppgifter, ring oss på **0771-111 690** eller vänd dig till din kontaktperson på Trygg-Hansa.

## Kombinera REHAB med Sjukvård

Sjukvårdsförsäkring garanterar snabb privat vård inom ett rikstäckande vårdnätverk. Kombinerar du REHAB och Sjukvårdsförsäkring lämnar vi ett förmånligt paketpris. För mer information, ring oss på **0771-111 690** eller vänd dig till din kontaktperson på Trygg-Hansa.

## Allmänna begränsningar i försäkringsskyddet

- Om den anställde inte fullföljer rehabiliteringen kan möjlighet till rehabilitering vid nytt skadefall begränsas.
- Försäkringen gäller inte om arbetsoförmågan beror på att den anställde utfört eller medverkat till brottslig handling som enligt svensk lag kan leda till fängelse.
- Försäkringen gäller inte om du som försäkringstagare vårdslöst eller uppsåtligt framkallat skadefallet.



# Det här ingår i försäkringen

## Vad försäkringen ersätter – och inte

### Rådgivning

Som chef har du dessutom rätt till allmän rådgivning då medarbetare visar tecken på ohälsa. Ring REHAB-ledaren som hjälper dig.

I följande avsnitt kan du se vilken hjälp du kan få från REHAB samt viktiga begränsningar i försäkringen. För en fullständig beskrivning av vad som ersätts och inte ersätts hänvisar vi till gällande försäkringsvillkor.

### Fas 1 – Utredning

Om någon i företaget varit sjukskriven i mer än 14 dagar, har upprepad korttidsfrånvaro eller själv begär rehabiliteringsutredning startar vi vårt arbete under ledning av en specialutbildad REHAB-ledare. I utredningsfasen ingår bl a djupintervjuer, medicinsk bedömning och utredning, samt kontakter med exempelvis företagshälsovården, Försäkringskassan och dig som arbetsgivare.

REHAB-ledaren gör en kartläggning och tar fram en behandlingsplan. Vid behov anlitas medicinska specialister. REHAB-ledaren förser också dig som arbetsgivare med underlag till plan för återgång i arbete eller rehabiliteringsplan – något du enligt lag är skyldig att medverka till.

REHAB har inga undantag när det gäller orsaker till sjukfrånvaro och gäller alltså även vid exempelvis missbruk och utbrändhet. Under utredningsfasen täcker försäkringen alla kostnader.

### Försäkringen ersätter

- rehabledning
- utredningskostnaden och hjälp med att utreda rehabiliteringsfall
- förslag till rehabiliteringsplan respektive plan för återgång i arbete

### Fas 2 – Rehabilitering

Under rehabiliteringen ersätter försäkringen 50 % av arbetsgivarens kostnader enligt den rehabiliteringsplan vi tagit fram, förutsatt att den blivit godkänd av dig som arbetsgivare. I planen ger vi förslag på lämpliga vårdgivare inom exempelvis sjukgymnastik, psykoterapi och missbruksprogram. Vi tar hänsyn till såväl kvalitet som geografisk närhet. Om väntetiden inom den offentliga vården förväntas bli längre än 45 dagar

efter remiss erbjuder vi omgående tillgång till Trygg-Hansas privata vårdnätverk. REHAB-ledaren finns hela tiden tillhands för att driva processen framåt och fungera som stöd och kontaktperson – både för den anställde och för dig som arbetsgivare.

I vårt arbete är vi noga med att inte inkräkta på den anställdes integritet. REHAB-ledaren lyder under de sekretessbestämmelser som gäller för personer inom hälso- och sjukvården. Dessutom måste den anställde alltid ge sitt godkännande innan utredningen presenteras för arbetsgivaren.

### Försäkringen ersätter

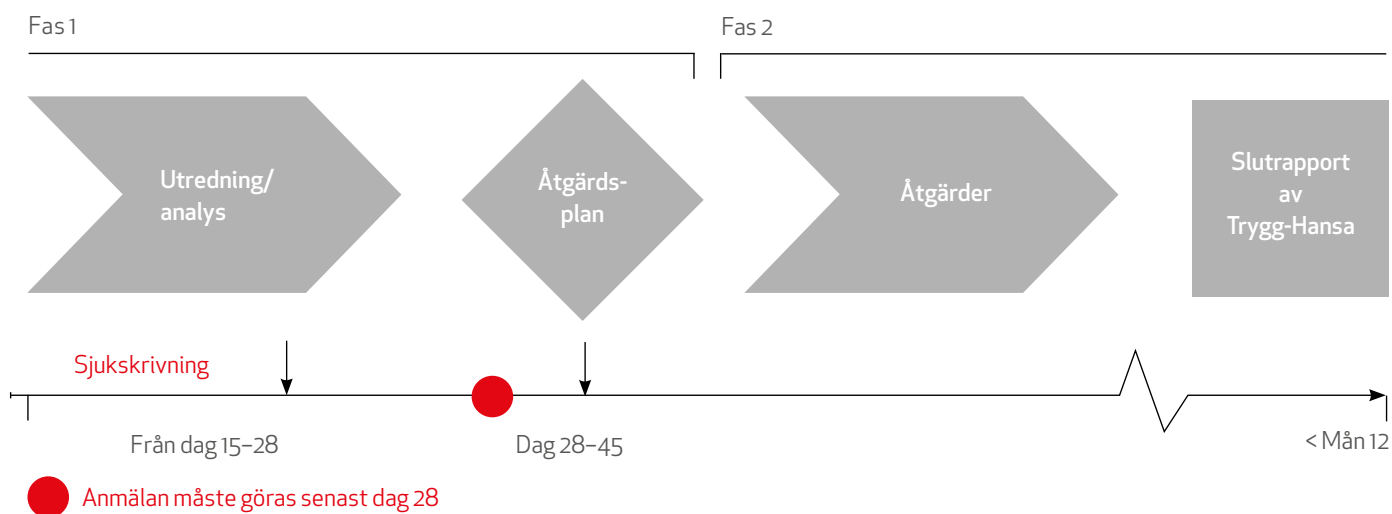
- rehabilitering enligt plan. Gäller även behandling av olika typer av missbruk.
- privat vård, om väntetiden i den offentliga vården förväntas bli längre än 45 dagar efter remiss.
- arbetsplatsanpassning, arbetsträning och arbetsprövning enligt plan.
- rådgivning och psykologiskt stöd för den anställde och dennes familj.
- byte av arbetsuppgifter (utbildning, flytt inom företaget etc).
- stöd på arbetsplatsen (stödande gruppsamtal till berörda).
- avrapportering till dig som arbetsgivare efter varje avslutat fall.

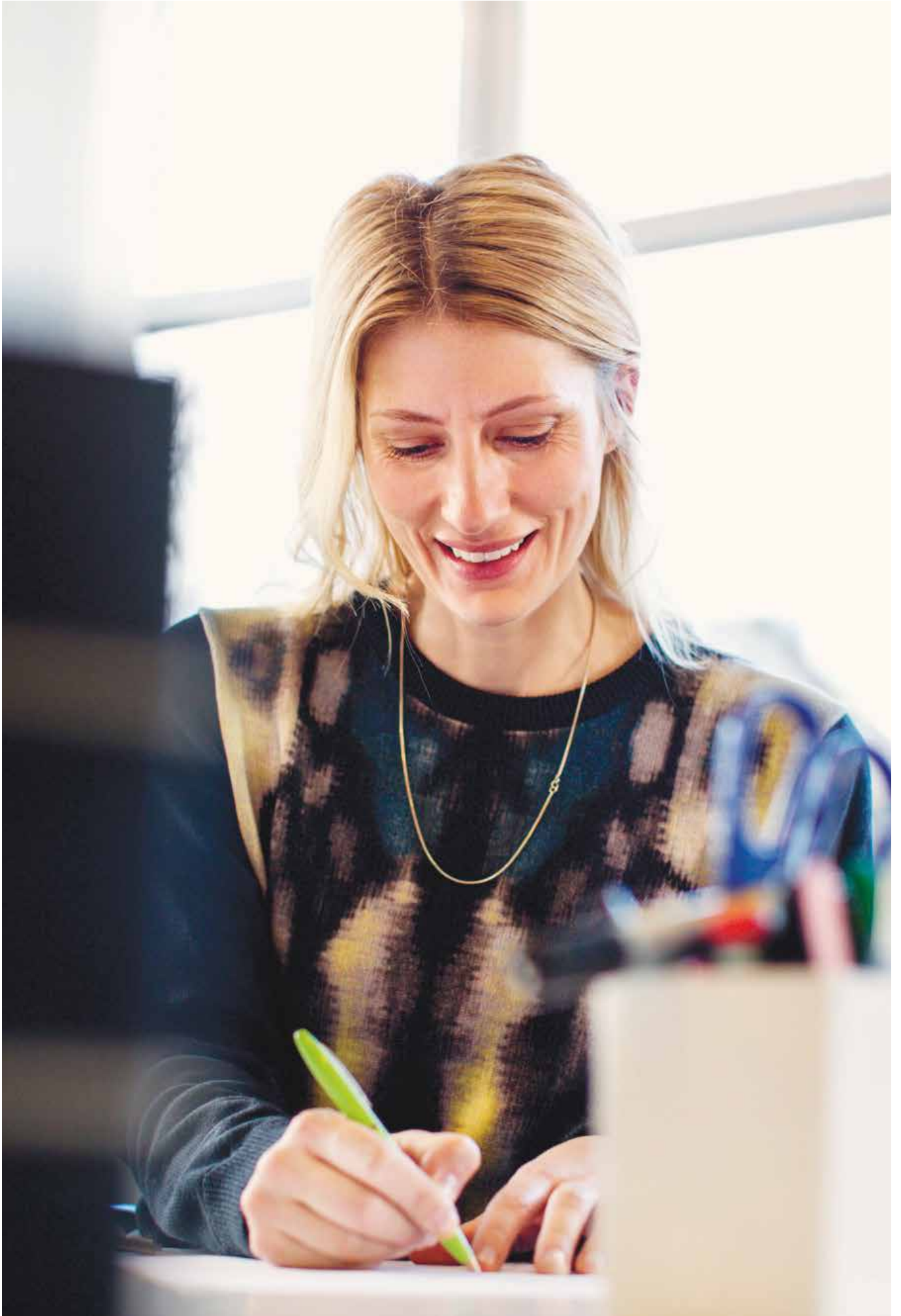
### Försäkringen ersätter inte

- kostnader för utbildning eller åtgärder som syftar till att ge den anställde arbete hos annan arbetsgivare.
- lön till den anställde.
- kostnader för ersättare.
- resekostnader för den anställde.
- skuldsanering för den anställde.

## Utredning och Rehabilitering

I modellen nedan illustreras behandlings- och rehabiliteringsplanen





**Bra att veta****Om du vill anmäla ett rehabiliteringsfall**

När du tecknat försäkringen skickar vi ut informationsmaterial som rör både chefer och anställda. Det är dock endast den ansvariga chefen som kan anmäla skadefall till försäkringen.

**Om du inte är nöjd**

Om du inte är nöjd med ett beslut från oss kan du begära prövning hos Trygg-Hansas försäkringsnämnd. Du kan också vända dig till allmän domstol. Då kan du ha nytta av en försäkring som innehåller rättsskydd. Du som har rättsskydd hos oss eller hos något annat bolag i vår koncern kan få ersättning för dina ombudskostnader i samband med tvisten, även om Trygg-Hansa är motpart.

**Fullständiga villkor**

Den här informationen är inte ett fullständigt villkor, utan en kortfattad beskrivning av försäkringen. Villkoret finns på vår webbplats: [trygghansa.se/villkor](http://trygghansa.se/villkor).

Du kan också få det hemskickat från vår kundservice, 0771- 111 690.

**Försäkringsgivare, tillämplig lag och tillsynsmyndigheter**

Försäkringsgivare för denna försäkring är Codan Försäkring A/S genom Trygg-Hansa Försäkring filial. Svensk lag tillämpas på ditt avtal med oss. Danska Finanstilsynet är tillsynsmyndighet, och vi står även under svenska Finansinspektionens tillsyn. Du hittar Finansinspektionens kontaktuppgifter på [trygghansa.se](http://trygghansa.se).

**Dessa försäkringar ingår i vårt hälsokoncept**

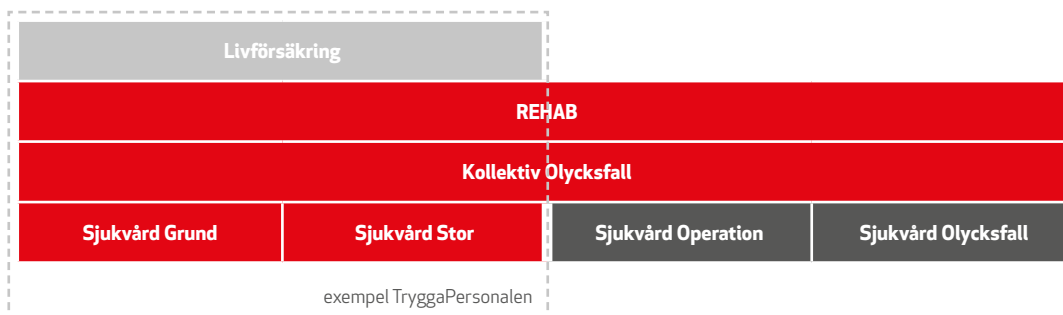
Försäkringarna **Sjukvård Grund** och **Sjukvård Stor** är basen i Trygg-Hansas samlade hälsokoncept. Vi erbjuder både komplement och alternativ till dem – hör gärna av dig så hjälper vi dig att skraddarsy ett paket som passar just ert företag.

Ett komplement är **Kollektiv Olycksfall**, en olycksfallsförsäkring, som ger alla på företaget ett grundskydd. Du väljer om den ska gälla hela dygnet eller under arbetstid och resor till och från arbetet.

Ett annat komplement är **REHAB**. Den är ett stöd för dig i ditt arbetsgivaransvar för rehabiliteringen och hjälper dina anställda tillbaka till jobbet.

En möjlig kombination är vårt försäkringspaket **TryggaPersonalen**. Där ingår Sjukvård Grund eller Sjukvård Stor samt Kollektiv Olycksfall under arbetstid och resor till och från arbetet. Som tillval finns REHAB och Livförsäkring. Livförsäkring ingår bara i TryggaPersonalen.

Du kan också välja en mer begränsad sjukvårdsförsäkring. **Sjukvård Operation** och **Sjukvård Olycksfall** ger ett bra skydd i vissa situationer – syftet är att korta väntetiden till kvalificerad vård efter en remiss.

**Så behandlar vi dina personuppgifter**

Trygg-Hansa Försäkring filial är personuppgiftsansvarig för behandlingen av dina personuppgifter. Personuppgifterna kan innehålla information om din hälsa och fackliga tillhörighet. Vi behandlar dina personuppgifter för att administrera din försäkring, till exempel för att kunna beräkna premier, betala ut ersättning om du drabbas av en skada samt göra analyser och beräkningar på statistiskt material. Läs gärna hela vår "Information om behandling av personuppgifter" på

[trygghansa.se/personuppgifter](http://trygghansa.se/personuppgifter). Där kan du bland annat se vilka uppgifter vi använder för vilka ändamål, vilka parter vi delar dina uppgifter med och vilka rättigheter du har gällande dina personuppgifter. Om du inte har tillgång till internet kan du ringa vår kundservice på 0771-111 110 för att få informationen. Du är alltid välkommen att kontakta vårt dataskyddsombud om du har frågor eller vill ha hjälp. Skriv till [dpo@trygghansa.se](mailto:dpo@trygghansa.se).



Vi finns på plats för att svara  
på frågor:

**0771-111 690**

Du kan också ta kontakt med din  
rådgivare/försäkringsförmedlare.

