

Kundservice:

trygghansa.se/kundservice
Telefon 0771-111 656

Anmäl skada:

trygghansa.se/ledarna
Telefon 0771-111 656

Fullständiga villkor:

trygghansa.se/ledarna
Ledarnas seniorförsäkring 2019-10-01

För- och efterköpsinformation

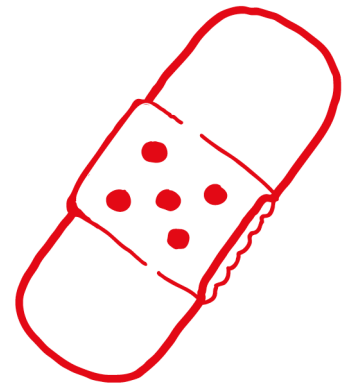
Det här är en kortfattad beskrivning av försäkringen och information som du har rätt att få enligt lag. Fullständiga villkor hittar du på vår webbplats eller ring vår kundservice så skickar vi dem.

Läs igenom och spara denna information. Om något skydd är extra viktigt för dig, kontrollera att det ingår i försäkringen.

För- och efterköpsinformation

Ledarnas seniorförsäkringar

Det här är en kortfattad beskrivning av försäkringarna och de försäkringsbelopp som finns. Vad som ingår för just dig framgår av ditt försäkringsbesked.



Vem kan teckna en seniorförsäkring?

De tre seniorförsäkringarna kan tecknas av dig som är medlem i Ledarna och har en adress i Sverige.

- Seniorförsäkring olycksfall kan du teckna när du är 55-66 år.
- Sjukvård olycksfall kan du teckna när du är 55-75 år.
- Seniorförsäkring liv till 85 år, kan du teckna när du är 55-66 år, under förutsättning att du redan har Ledarnas ordinarie livförsäkring.

Du kan även medförsäkra din partner (make, maka, registrerade partner eller sambo). För din partner gäller samma åldersgränser.

Om du har Ledarnas ordinarie livförsäkring eller olycksfallsförsäkring övergår den automatiskt i en seniorförsäkring när du går i pension. Det sker i regel senast när du fyller 67 år, men senast när du fyller 70 år om du fortsätter vara aktiv medlem i Ledarna till dess, det vill säga yrkesverksam. Samma åldersgränser gäller för din medförsäkrade partner.

Du och din partner kan inte ha en seniorförsäkring samtidigt som ni har någon annan av Ledarnas medlemsförsäkringar, med undantag för Sjukvård olycksfall.

Hur länge gäller seniorförsäkringarna?

- Olycksfallsförsäkringen gäller livet ut.
- Sjukvård olycksfall gäller livet ut.
- Livförsäkringen gäller till och med den månad när du fyller 85 år.

Samma åldersgränser gäller för din medförsäkrade partner.

För att era försäkringar ska gälla ska du ha passivt medlemskap i Ledarna och premien ska vara betald.

Premie och betalning

Seniorförsäkringarna gäller normalt ett år i taget och förnyas genom att du betalar premien för den nya perioden. Du kan betala månadsvis via autogiro eller per kvartal, halvår eller helår via faktura.

- Olycksfallsförsäkringen kostar 38 kr per månad.
- Sjukvård olycksfall kostar 27 kr per månad när du är 55-64 år, och 54 kr per månad när du har fyllt 65 år.
- Livförsäkring till 85 år kostar 86 kr per månad.

Samma priser gäller för din medförsäkrade partner.

Enkelt att anmäla så fort något hänt

Om något händer anmäler du det på trygghansa.se/ledarna. Under dagtid når du oss även på telefon.

Viktiga begrepp

Medicinsk invaliditet (bestående skada) - en bestående nedsättning av funktionsförmågan.

Olycksfallsskada - en kroppsskada som drabbar någon ofrivilligt genom en plötslig och yttre händelse.

Sjukdom - en av läkare konstaterad försämring av hälsotillståndet, som inte kan betraktas som en olycksfallsskada (omfattas inte av seniorförsäkringarna).



Vad ersätter försäkringarna - och inte?

Här beskriver vi kortfattat vad som ersätts och inte ersätts. Läs också avsnittet "Vad du gör kan påverka din ersättning", på sidan 3. Exakt vad som ingår kan du läsa i det fullständiga villkoret.

Seniorförsäkring olycksfall

Försäkringen gäller om du skadas i ett olycksfall så att du behöver läkarvård.

När och var gäller försäkringen?

Försäkringen gäller dygnet runt. Den gäller i hela världen, med vissa undantag:

- Du får inte ersättning för utlägg och kostnader som du har utanför Norden, till exempel för sjukvård. Sådana kostnader ersätts vanligen av reseskyddet i din hemförsäkring.
- Försäkringsskyddet för invaliditet gäller i ett år när du är utomlands. Efter ett år gäller det bara inom Norden. Vid vissa former av utlandstjänst kan skyddet gälla i mer än ett år även i andra länder - se villkoret.

Kontakta oss gärna innan du reser utomlands om du vill känna dig säker på att du har rätt försäkringar.

Medicinsk Invaliditet (bestående skada)

Vad får du ersättning för?

Vi betalar ut ett engångsbelopp om du drabbas av en bestående nedsättning av funktionsförmågan till följd av ett olycksfall.

Ersättningens storlek

Ersättningen räknas i procent av det försäkringsbelopp du har valt och bestäms av hur nedsatt din funktionsförmåga är (1-100 procent). Vid 100 procents nedsättning av funktionsförmågan får du hela försäkringsbeloppet på 200 000 kr.

Försäkringsbeloppet sänks inte i takt med att du blir äldre.

Vad ersätts inte?

Se "Vad ersätts inte från Seniorförsäkring olycksfall?" på sidan 3.

Läke-, tandskade- och resekostnader

Vad får du ersättning för?

Om du skadas i ett olycksfall får du ersättning för dina kostnader, i upp till fem år efter olycksfallet. Några exempel på vad vi ersätter:

- Patientavgiften för besök hos läkare och tandläkare i den offentliga vården.
- Patientavgiften om du blir inskriven på sjukhus för vård.
- Egenavgiften för taxiresa till och från sjukhuset eller vårdcentralen.

Vad ersätts inte?

Se "Vad ersätts inte från Seniorförsäkring olycksfall?" på sidan 3.

Merkostnader

Vad får du ersättning för?

Under den akuta behandlingstiden efter ett olycksfall ersätter vi de nödvändiga merkostnader som du har, till exempel för

kläder, glasögon, hörapparat och handikapphjälpmedel som har skadats vid olycksfallet.

Vad ersätts inte?

Se "Vad ersätts inte från Seniorförsäkring olycksfall?" på sidan 3.

Kostnader för hjälpmedel

Vad får du ersättning för?

Du kan få ersättning för hjälpmedel, till exempel handikappfordon, om du efter ett olycksfall får en bestående nedsättning av funktionsförmågan. En läkare ska intyga att hjälpmedlen är nödvändiga. Alla kostnader ska godkännas av oss i förväg.

Ersättningens storlek

Vi ersätter kostnader upp till 50 000 kr i upp till fem år efter att du skadades.

Vad ersätts inte?

Se "Vad ersätts inte från Seniorförsäkring olycksfall?" på sidan 3.

Kristerapi

Vad får du ersättning för?

Du får behandling hos en legitimerad psykolog som vi hänvisar dig till, om du drabbas av en krisreaktion i samband med något av följande:

- olycksfallsskada som ersätts från försäkringen
- nära anhörigs död
- överfall, hot, rån eller våldtäkt som polisanmälts
- brand, explosion eller inbrott i din bostad.

Ersättningens storlek

Vi står för kostnaden för upp till tio behandlingstillfällen, inklusive resorna till och från behandlingen.

Vad ersätts inte?

- Kristerapi senare än ett år efter händelsen som orsakade din krisreaktion.
- Kristerapi efter olycksfall orsakat av en händelse i arbetet.

Ärr

Vad får du ersättning för?

Du får ett engångsbelopp för ärr eller andra utseendemässiga förändringar efter en olycksfallsskada. Bedömningen av ärrret kan göras tidigast ett år efter skadan.

Ersättningens storlek

Ersättningens storlek påverkas av din ålder, hur ärrret ser ut och var på kroppen det sitter, och bestäms av vår ersättningstabell.

Vad ersätts inte?

Se "Vad ersätts inte från Seniorförsäkring olycksfall?" på sidan 3.



Dödsfall

Vad får du ersättning för?

Vi betalar ut ett engångsbelopp om du skulle avlida på grund av ett olycksfall under försäkringsperioden.

Ersättningen betalas ut till ditt dödsbo. Om du vill att någon annan ska få pengarna använder du blanketten "Ändra förmånstagarförordnande" som finns på trygghansa.se/st. Du kan också ringa oss så skickar vi blanketten.

Ersättningens storlek

25 000 kr.

Vad ersätts inte?

- Dödsfall av annan orsak än olycksfall.
- Dödsfall som inträffar senare än tre år efter olycksfallet.

Vad ersätts inte från Seniorförsäkring olycksfall?

- olycksfallsskada som inträffat innan försäkringen tecknades och som finns nedtecknad i patientjournal
- olycksfallsskador som inte krävt läkarbehandling
- sjukdom
- privat läkar- eller tandvård
- kostnader som kan ersättas från annat håll, exempelvis kommun eller landsting, enligt lag eller kollektivavtal
- tandskador på grund av tuggning eller bitning
- uppskjuten tandvård, tandimplantat eller annan tandbehandling som Trygg-Hansa inte har godkänt
- förlorad arbetsinkomst.

Se även "Vad du gör kan påverka din ersättning", sidan 4.

Sjukvård olycksfall

När och var gäller försäkringen?

Sjukvård olycksfall gäller dygnet runt för planerad privatvård till följd av ett olycksfall som skett i Sverige.

Så fungerar sjukvårdsförsäkringen

Kontakta Vårdplaneringen om du har skadats i ett olycksfall och fått en remiss från den offentliga vården till operation eller annan specialistvård. Sjuksköterskorna på Vårdplaneringen bokar då tid hos privata vårdgivare i ett rikstäckande nätverk. Om det finns medicinska skäl kan du hänvisas till en vårdgivare på annan ort, för att säkerställa att du får rätt vård.

Remisskrav

Vårdplaneringen kan bara boka planerad vård genom din försäkring om en läkare i den offentliga vården både har gjort en utredning och skickat remiss. I utredningen kan det ingå behandling, provtagning, röntgen och andra undersökningar - vad som är nödvändigt varierar från fall till fall.

För att boka tid hos psykolog räcker det att en läkare skrivit remiss eller ett intyg om att du behöver behandlingen.

Hos fysioterapeut, naprapat eller kiropraktor kan Vårdplaneringen boka tid utan remiss från en läkare, om de bedömer att en sådan behandling är tillräcklig för dina besvär.

Vårdgaranti

För Sjukvård olycksfall gäller en vårdgaranti. Garantin innebär att du får kompensation om vi inte kan hålla dessa tidsramar:

- Kontakt med specialistläkare - inom 6 arbetsdagar ska du få en första kontakt i ett ärende. Garantin gäller inte om du enligt överenskommelse med Vårdplaneringen själv ska boka in tiden.
- Tid till operation inom 14 arbetsdagar från det att Vårdplaneringen fått nödvändig medicinsk dokumentation.

Vad ersätts inte från Sjukvård olycksfall?

- behandling av sjukdomar
- olycksfallsskada som inträffat innan försäkringen tecknades och som finns nedtecknad i patientjournal
- behandling av tänder
- försämring av hälsotillståndet som beror på missbruk av alkohol, narkotiska medel, andra berusningsmedel, sömnmedel, dopingpreparat eller andra läkemedel
- skador som du får när du deltar som professionell idrottsutövare i sporter, idrottstävlingar eller organiserad träning
- kosmetiska behandlingar och operationer som inte är en följd av ersättningsbar olycksfallsskada
- erektil dysfunktion och följder därav
- utredning och behandling av neuropsykiatrisk störning (t.ex. adhd, autism)
- glasögon, linser eller operativa ingrepp inklusive laserkirurgi, i syfte att korrigera brytningsfel
- ätstörning och följder därav
- transplantation av organ och följder därav
- somatoforma syndrom, till exempel ospecificerad smärta
- utmattningssyndrom, utmattningsdepression eller utbrändhet
- skador som du får när du utövar idrott eller annan riskfylld verksamhet.

Se även "Vad du gör kan påverka din ersättning", sidan 4.

Seniorförsäkring liv till 85 år

När och var gäller försäkringen?

Försäkringen gäller dygnet runt och i hela världen.

Vad ersätter försäkringen?

Vi betalar ut ett engångsbelopp om du skulle avlida under försäkringsperioden. Det betalas ut till ditt dödsbo om du inte har valt en annan förmånstagare.

Ersättningens storlek

Ersättningens storlek beror på din ålder när du avlider - se tabellen nedan.

Ålder	Ersättning
55-70 år	45 000 kr
71-75 år	30 000 kr
76-80 år	20 000 kr
81-85 år	15 000 kr

Vad ersätts inte från Seniorförsäkring liv?

Se "Vad du gör kan påverka din ersättning", sidan 4.



Viktigt att veta om din medlemsförsäkring

Vad du gör kan påverka din ersättning

Du får ingen ersättning alls för olycksfall som inträffar om du utför eller medverkar till en brottslig handling som enligt svensk lag kan leda till fängelse.

Din ersättning kan sänkas eller utebli helt

- om du har orsakat skadan genom uppsåt eller grov vårdslöshet
- om det finns ett samband mellan olycksfallet och din användning av alkohol, andra berusningsmedel, narkotika eller läkemedel.

Vänta inte med att anmäla en skada

Om något händer är det viktigt att du anmäler det till oss så snart du kan. Det finns preskriptionsregler som bestämmer hur lång tid efter skadan du kan få ersättning.

Ångerrätt

När du tecknar försäkringen har du ångerrätt i 30 dagar. Om du ångrar dig, kontakta oss senast 30 dagar efter att du har fått ditt försäkringsbesked. Försäkringen sägs då upp från dag ett. Har du redan hunnit betala får du pengarna tillbaka.

Hjälp att välja försäkring

Våra rådgivare hjälper dig gärna att välja rätt försäkring. Anmäl dig för en kostnadsfri rådgivning på trygghansa.se/gratisradgivning.

Du kan också få hjälp med ditt köp av försäkring av konsumentvägledaren i din kommun eller hos Konsumenternas försäkringsbyrå, se konsumenternas.se.

Fullständiga villkor

Den här informationen är inte ett fullständigt villkor, utan en kortfattad beskrivning av försäkringen. Villkoret finns på trygghansa.se/ledarna, eller ring 0771-111 656 så skickar vi dem till dig. De fullständiga villkoren tillsammans med försäkringsbeskedet utgör avtalet mellan dig och oss.

Om du inte är nöjd

Om du inte är nöjd med ett beslut från oss kan du begära prövning hos någon av de nämnder som finns. Exempel på sådana är Försäkringsnämnden och Allmänna Reklamationsnämnden. Fullständig information kring nämnderna och hur du kommer i kontakt med dem hittar du i våra villkor eller på trygghansa.se. Om du inte är nöjd kan du också vända dig till allmän domstol. Då kan du ha nytta av en försäkring som innehåller rättsskydd. Du som har rättsskydd hos oss kan få ersättning för dina ombudskostnader vid tvist, även om Trygg-Hansa är motpart.

Försäkringsgivare, tillsynsmyndigheter och tillämplig lag

Codan Forsikring A/S är, genom Trygg-Hansa Försäkring filial, försäkringsgivare för sjuk- och olycksfallsdelarna i försäkringen. Danska Finanstilsynet är tillsynsmyndighet. För livförsäkringen är Holmia Livförsäkring AB försäkringsgivare, och svenska Finansinspektionen är tillsynsmyndighet. Danska Finanstilsynet är Trygg-Hansas ansvariga tillsynsmyndighet. Vi står även under svenska Finansinspektionens tillsyn, och Konsumentverket är tillsynsmyndighet för vår marknadsföring. Du hittar tillsynsmyndigheternas kontaktuppgifter på trygghansa.se. Svensk lag tillämpas på ditt avtal med oss.

Så behandlar vi dina personuppgifter

Trygg-Hansa Försäkring filial är personuppgiftsansvarig för behandlingen av dina personuppgifter. Personuppgifterna kan innehålla information om din hälsa och fackliga tillhörighet. Vi behandlar dina personuppgifter för att administrera din försäkring, till exempel för att kunna beräkna premier, betala ut

ersättning om du drabbas av en skada samt göra analyser och beräkningar på statistiskt material. Läs gärna hela vår "Information om behandling av personuppgifter" på trygghansa.se/personuppgifter. Där kan du bland annat se vilka uppgifter vi använder för vilka ändamål, vilka parter vi delar dina uppgifter

med och vilka rättigheter du har gällande dina personuppgifter. Om du inte har tillgång till internet kan du ringa vår kundservice på 0771-111 110 för att få informationen. Du är alltid välkommen att kontakta vårt dataskyddsombud om du har frågor eller vill ha hjälp. Skriv till dpo@trygghansa.se.