

Sjukvård Operation

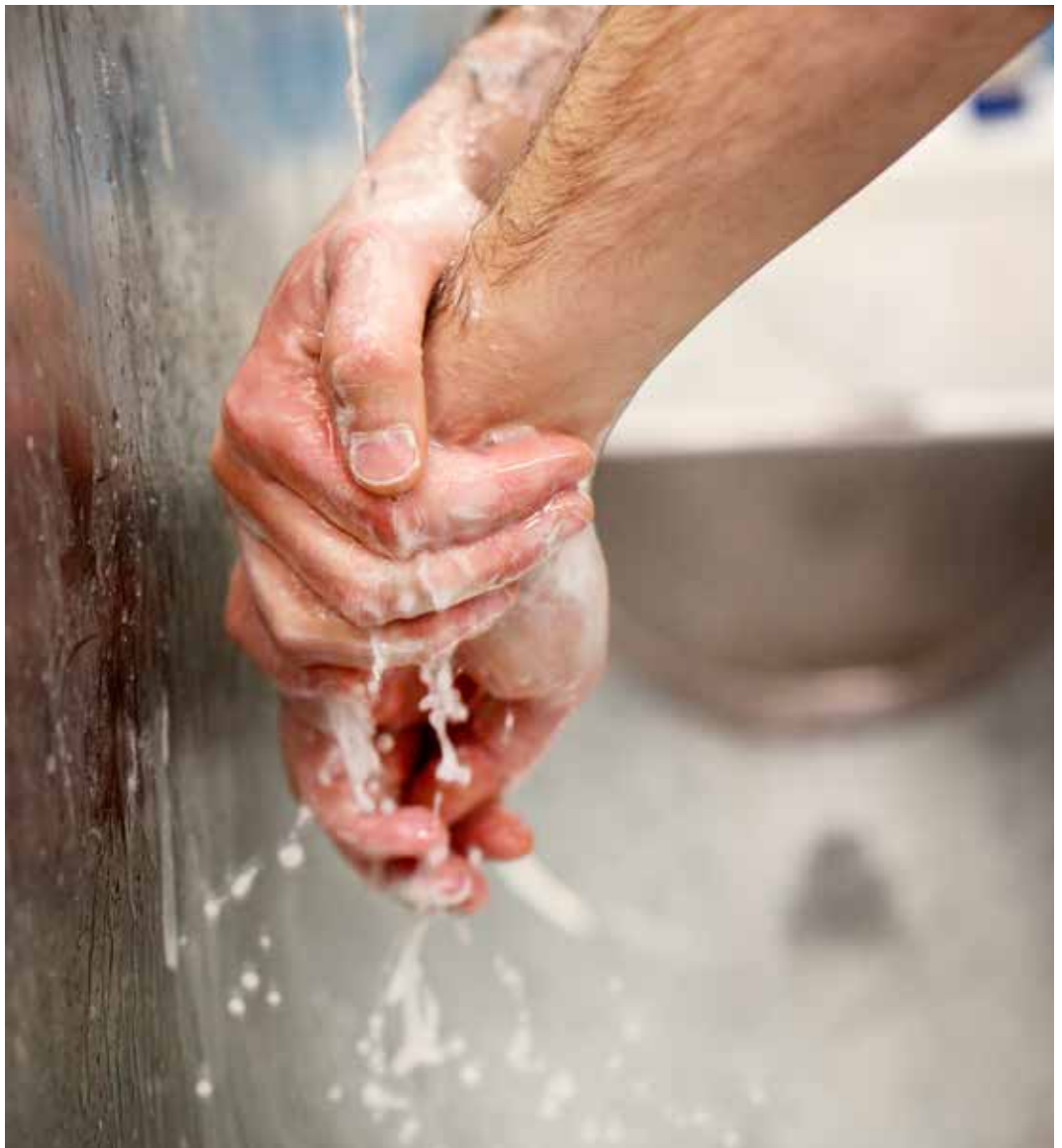
– snabbare tid för operation

Förköpsinformation

Det här är en kortfattad beskrivning av försäkringen och information som du har rätt att få enligt lag.

Fullständiga villkor hittar du på vår webbplats eller ring vår kundservice så skickar vi dem.

Läs igenom och spara denna information. Om något skydd är extra viktigt för dig, kontrollera att det ingår i försäkringen.



En försäkring som kortar väntetiden till operation vid kötid i den offentliga vården

I affärssammanhang är tid pengar, men i samband med sjukdom är tid också en källa till förlängd oro och ibland förvärrade besvär. Eftersom den offentliga vårdgarantin utlovar operation först inom 90 dagar kan situationen bli extra besvärlig för både företaget och den anställde. Försäkringen **Sjukvård Operation** kortar väntetiden för kvalificerad vård. Vid remiss och 30 arbetsdagers kötid till operation i den offentliga vården garanterar försäkringen tillgång till operation i privat regi inom 14 arbetsdagar.

Resultatet är en snabbare väg till kvalificerad hjälp, vilket i sin tur kan korta sjukskrivningstiden rejält. En fördel för både företaget och den anställde.

Specialförsäkringen Sjukvård Operation är inte lika heltäckande som en vanlig sjukvårdsförsäkring utan fokuserar på ett av de stora problemen när det gäller offentlig vård. Resultatet är att premien är lägre. Prislista för Sjukvård Operation hittar du på www.trygghansa.se

Så gäller Sjukvård Operation

Vem kan teckna försäkringen?

Sjukvård Operation kan tecknas av företag och organisationer som ett obligatoriskt gruppavtal för sina anställda och medlemmar mellan 16 och 64 år.

Obligatorisk försäkring betalas alltid av arbetsgivaren eller organisationen och gäller för alla i en bestämd grupp av personer. Det kan vara en avdelning, division eller hela organisationen. Det räcker med att arbetsgivaren intygar att samtliga försäkrade är fullt arbetsföra.

Den försäkrade kan också medförsäkra sin make/maka, sambo eller registrerade partner.

Försäkringsbelopp

Försäkringsbeloppet anger hur stor ersättning som kan lämnas för operation och eftervård. Den högsta ersättningen är 500 000 kronor per försäkringsfall.

Remiss och väntetid

För att få tillgång till operation och eftervård krävs att den försäkrade fått remiss till operation från specialistläkare inom den offentliga vården och att väntetiden till operation är minst 30 arbetsdagar från remiss/beslut.

Självrisk

Försäkringen gäller utan självrisk.

Var och hur länge gäller försäkringen?

Sjukvård Operation gäller från 16 till 65 års ålder, eller enligt överenskommelse. Den gäller för vård inom Sverige, för personer som är fullt arbetsföra och antingen är bosatta och folkbokförda i Sverige eller förvärvsarbetar i Sverige men har sin fasta bosättning i annat skandinaviskt land. Försäkringen gäller under 1 år och förnyas automatiskt genom att premien betalas.

Vårdgaranti vid ersättningsbar privatvård

Om vi inte kan erbjuda tid för operation inom 14 arbetsdagar, får den försäkrade 1 500 kr per dygn i kompensation. Trygg-Hansas Vårdgaranti gäller från det att vi fått nödvändig medicinsk dokumentation. Ersättning kan lämnas i maximalt 30 dagar.

Ansvarstid

Ansvarstiden för försäkringen är tre år räknat från tidpunkten för försäkringsfallet så länge försäkringen är i kraft. Om premiefri provotid (så kallat förskydd) gäller, upphör ansvarstiden om premien inte betalas när förskyddet går ut.

Väntetid till beslutad operation i offentlig vård överstiger 30 arbetsdagar.

Trygg-Hansas Vårdplanering planerar och bokar tid inom Trygg-Hansas sjukvårdsnätverk.

Operation inom 14 arbetsdagar. I annat fall utfaller Trygg-Hansas Vårdgaranti.

Det här ingår i Sjukvård Operation

Vad försäkringen ersätter – och inte

I följande avsnitt kan du se vilka ersättningar du kan få från Sjukvård Operation. På nästa sida kan du läsa om viktiga begränsningar i försäkringen. Om du vill se exakt vad försäkringen ersätter och inte ersätter kan du läsa i det fullständiga villkoret.

När du fått remiss till operation från specialistläkare inom den offentliga vården och väntetiden till operation är minst 30 arbetsdagar kan Sjukvård Operation hjälpa dig med följande:

Vårdplanering

När du ringer numret på ditt Försäkringsbesked så besvaras samtalet av erfarna legitimerade sjuksköterskor. De hjälper dig med planering och bokning av operation inom Trygg-Hansas sjukvårdsnätverk.

I varje ärende ber Vårdplaneringen dig om en fullmakt, för att få begära in, ta del av och förmedla uppgifter från olika vårdgivare. Fullmakten är ett krav enligt svensk lag och kan lämnas digitalt via BankID. Vårdplaneringens arbete kan då komma i gång och löpa på utan onödiga väntetider för dig.

Privat operation och sjukhusvård

Nödvändiga och skäliga kostnader för operation och sjukhusvård. Alla former av privat vård ska godkännas av Trygg-Hansa och förmedlas av vår Vårdplanering.

Eftervård

Nödvändiga och skäliga kostnader för privat eftervård, som ordinerats av läkare på grund av ersättningsbar privat operation. Ersättning för privat eftervård lämnas i maximalt 6 månader och endast för kostnader som godkänts i förväg av Trygg-Hansa. I samråd med Trygg-Hansa kan ersättning istället lämnas för patientavgift avseende eftervård i offentligvården upp till maximalt ett högkostnadsskydd.

Hjälpmedel

Kostnader för ortopedtekniska hjälpmedel som är skäliga och nödvändiga för läkningen efter operation som ersatts genom försäkringen.

Resor och logi

Nödvändiga och skäliga kostnader i samband med ersättningsbart försäkringsfall. Resekostnader ersätts om avståndet mellan hemmet och vårdgivaren är längre än 10 mil enkel resa.

Second opinion

Second opinion innebär att du i vissa fall har rätt till en ytterligare medicinsk bedömning av en specialist. Det gäller exempelvis om du står inför svåra medicinska ställningstaganden avseende en livshotande eller särskilt allvarlig sjukdom.



Ett utvalt privat vårdnätverk

Vi vill erbjuda den bästa vården och väljer därför tillsammans med läkare noggrant ut vilka vårdgivare vi samarbetar med. Finns det medicinska skäl kan det innebära att vi hänvisar till en vårdgivare på annan ort, för att säkerställa rätt vård. Vården bekostas helt av försäkringen vid rätt till operation.

Viktiga begränsningar i försäkringsskyddet

Försäkringen gäller inte för

- sjukdom som visat symtom eller olycksfallsskada som inträffat före tidpunkten för tecknandet av försäkringen och som finns nedtecknad i patientjournal. Om det gått mer än två år sedan den senaste behandlingen av sjukdomen/olycksfallsskadan gäller dock försäkringen för det förnyade vårdbehovet.

- operation utförd av tandläkare
- kosmetiska operationer
- operation som föranleds av graviditet, förlossning, abort, sterilisering, infertilitet
- överviktsoperation och följder därav
- operativa ingrepp, inklusive laserkirurgi, allt i syfte att korrigera ögons brytningsfel
- operation till följd av snarkning och sömnapné
- operation till följd av försämring av hälsotillståndet som beror på missbruk av alkohol, narkotiska läkemedel, andra berusningsmedel, sömnmedel, dopingpreparat eller andra läkemedel
- operation till följd av skada om du utfört eller medverkat till brottslig handling som enligt svensk lag kan leda till fängelse.

Särskilda regler för sjukdomar som debuterar under de första tre månaderna.

För sjukdomar gäller att försäkringen ska ha varit gällande under minst 3 månader innan sjukdomen första gången dokumenterades av läkare för att ersättning ska lämnas. Vid olycksfallsskada gäller försäkringen dock direkt.

Begränsningen gäller dock inte om den försäkrade haft en motsvarande försäkring i annat bolag fram till dess att ni tecknat Sjukvård Operation.

Vad menas med försäkringsbegreppen?

Ansvarstid – den tid under vilken ersättning kan lämnas för varje enskild sjukdom eller olycksfall.

Eftervård – behandling som enligt beprövad medicinsk erfarenhet är nödvändig i rehabiliterande syfte efter en ersättningsbar privat operation. När det inte längre kan ske en förbättring av läkningen i skadan så är det inte längre eftervård. Eftervård är således inte upprätthållande vård och ska inte ersätta individens egenvård efter en operation.

Fullt arbetsför – för att kunna räknas som fullt arbetsför ska den person som ansöker om försäkring

- kunna fullgöra sitt vanliga arbete utan begränsningar, inte ta emot eller ha rätt till ersättning som har samband med egen sjukdom, olycksfall och/eller funktionsnedsättning eller ha vilande sådan ersättning,
- inte ha lönebidragsanställning eller liknande anställning, eller av hälsoskäl ha fått anpassat arbete.

Förskydd – premiefri tid som kan ingå i ett försäkringsavtal

Försäkringsfall – ersättningsgrundande händelse.

Tidpunkten för försäkringsfallet:

- vid sjukdom när försämringen av hälsotillståndet första gången dokumenterades av läkare inom försäkringstiden.
- vid olycksfall när olycksfallsskadan inträffade.

Olycksfall – ett olycksfall är en kroppsskada som drabbar den försäkrade ofrivilligt genom en plötslig yttre händelse, ett utifrån kommande våld mot kroppen.

Sjukdom – en konstaterad försämring av hälsotillståndet under försäkringstiden.

Flera varianter av sjukvårdsförsäkringar i Trygg-Hansa

Sjukvård Operation är en av våra sjukvårdsförsäkringar. Behöver du en mer heltäckande försäkring kontakta oss på 0771-111 690 eller gå in på www.trygghansa.se

Bra att veta

Försäkringsgivare, tillämplig lag och tillsynsmyndighet

Försäkringsgivare för denna försäkring är Codan Forsikring A/S genom Trygg-Hansa Försäkring filial. Svensk lag tillämpas på ditt avtal med oss. Danska Finanstilsynet är tillsynsmyndighet.

Smidig betalning

Premien betalas månadsvis i efterskott genom autogiro eller med inbetalningskort i förskott. Ni väljer själva det betalnings sätt som passar er.

Om någon råkar ut för en skada

Kontakta Trygg-Hansas Vårdplanering som har öppet vardagar 7-17. Telefonnummer finns på Försäkringsbeskedet som skickas ut till alla försäkrade.

Om du inte är nöjd

Om du inte är nöjd med ett beslut från oss kan du begära prövning hos någon av de nämnder som finns. Exempel på sådana är Försäkringsnämnden och Allmänna Reklamationenämnden. Fullständig information kring nämnderna och hur du kommer i kontakt med dem hittar du i våra villkor eller på trygghansa.se. Du kan också vända dig till allmän domstol. Då kan du ha nytta av en försäkring som innehåller rättsskydd. Du som har rättsskydd hos oss kan få ersättning för dina ombudskostnader vid tvist, även om Trygg-Hansa är motpart.

Fullständiga villkor

Det här är en kortfattad information om Trygg-Hansas sjukvårdsförsäkring. För fullständiga försäkringsvillkor, gå in på www.trygghansa.se/villkor eller kontakta oss på telefon 0771-111 690.

Så hanterar vi dina personuppgifter

Trygg-Hansa Försäkring filial ("Trygg-Hansa"), med organisationsnummer 516404-4405, är personuppgiftsansvarig enligt personuppgiftslagen (1998:204).

Varför behöver vi dina personuppgifter?

Det är frivilligt för dig att lämna dina personuppgifter till oss, men vi behöver dem om du vill kunna teckna en försäkring. Genom att lämna dina personuppgifter till oss samtycker du till att vi behandlar dem för att fullgöra våra åtaganden med anledning av de försäkringar som du har tecknat. Du samtycker också till att vi använder uppgifterna för följande ändamål:

- beräkna premier och bevilja försäkringar (t.ex. namn, adress, registreringsnummer på bil och hälsouppgifter)
- reglera skador (t.ex. namn, adress, registreringsnummer och hälsouppgifter)
- skicka marknadsföring som nyhetsbrev och erbjudanden (t.ex. namn, e-postadress, postadress och information om tidigare tecknade försäkringar)
- säkerställa att du får den bonus du har rätt till som medlem i ett fackförbund eller annan organisation (t.ex. namn, medlemskap i fackförbund eller annan organisation)
- meddela vinnarna i tävlingar som arrangerats på nätet (t.ex. namn, e-postadress, adress och telefonnummer)
- svara på dina frågor via webbformulär, telefon eller chatt (t.ex. namn och e-postadress)
- informera dig om kommande väderförändringar via sms (t.ex. mobilnummer)
- ge dig möjlighet att skapa ett personligt konto (Mina sidor) på Trygg-Hansas webbplats (t.ex. namn och e-postadress)
- registrera anmälda skador i försäkringsbranschens gemensamma skadeanmälningsregister (GSR).

Trygg-Hansa kommer att lämna ut personuppgifter till andra bolag inom samma koncern eller till andra företag som vi samarbetar med, för att kunna erbjuda förmåner till dig som försäkringstagare. Enligt lag kan vi även behöva lämna ut uppgifter till myndigheter.

Hur samlas uppgifterna in och lagras?

Personuppgifterna samlas in genom till exempel webbformulär, chatt, ansökningar på papper och telefonsamtal som spelas in. Uppgifterna kan även kompletteras och uppdateras med information från offentliga register.

Personuppgifterna lagras inom EES eller av leverantörer i USA som åtagit sig att följa de så kallade Safe Harbour-principerna.

Dina uppgifter lagras bara så länge som krävs för att vi ska kunna administrera försäkringarna och reglera skador, eller så länge som vi måste lagra dem enligt lag. Därefter raderas de enligt den gallringsrutin som gäller. Vi raderar inte dina personuppgifter när det finns ett legalt krav att lagra dem eller en rättslig grund att behålla dem, till exempel att du har en försäkring eller ett pågående skadeärende hos oss. Vi använder avidentifierad information för statistiska ändamål och produktutveckling.

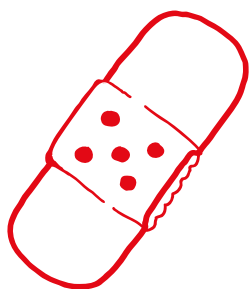
Om du har lämnat dina personuppgifter till oss för att vi ska kunna ge dig pris på en försäkring, sparas uppgifterna i 30 dagar. Därefter raderas de.

Vad har du för rättigheter?

Du har rätt att få veta vilka personuppgifter vi har om dig. Om de är felaktiga eller ofullständiga kan du begära att de rättas eller tas bort. En gång per år kan du kostnadsfritt begära registerutdrag på de personuppgifter vi har om dig. Då behöver vi din skriftliga begäran. Ange ditt försäkrings- eller personnummer, underteckna begäran och skicka den till följande adress:

Trygg-Hansa
Personuppgiftsansvarig
106 26 Stockholm

Om du inte vill att vi använder dina personuppgifter i marknadsföringssyfte vänder du dig till vår kundservice på 0771-111 600.





Dessa försäkringar ingår i vårt hälsokoncept

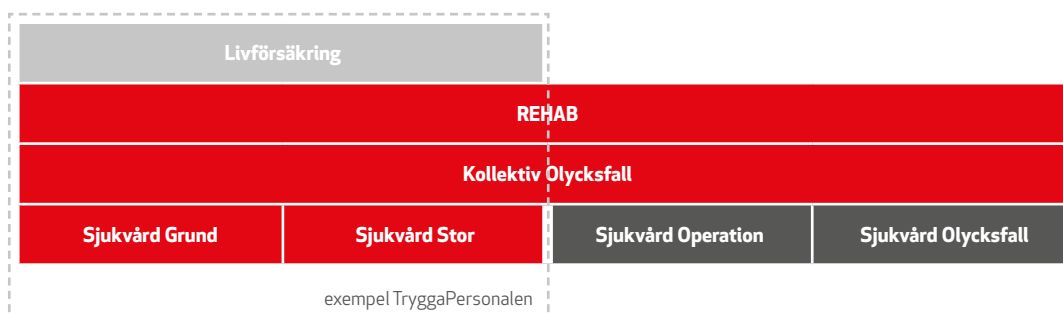
Försäkringarna **Sjukvård Grund** och **Sjukvård Stor** är basen i Trygg-Hansas samlade hälsokoncept. Vi erbjuder både komplement och alternativ till dem – hör gärna av dig så hjälper vi dig att skraddarsy ett paket som passar just ert företag.

Ett komplement är **Kollektiv Olycksfall**, en olycksfallsförsäkring, som ger alla på företaget ett grundskydd. Du väljer om den ska gälla hela dygnet eller under arbetstid och resor till och från arbetet.

Ett annat komplement är **REHAB**. Den är ett stöd för dig i ditt arbetsgivaransvar för rehabiliteringen och hjälper dina anställda tillbaka till jobbet.

En möjlig kombination är vårt försäkringspaket **TryggaPersonalen**. Där ingår **Sjukvård Grund** eller **Sjukvård Stor** samt **Kollektiv Olycksfall** under arbetstid och resor till och från arbetet. Som tillval finns **REHAB** och **Livförsäkring**. **Livförsäkring** ingår bara i **TryggaPersonalen**.

Du kan också välja en mer begränsad sjukvårdsförsäkring. **Sjukvård Operation** och **Sjukvård Olycksfall** ger ett bra skydd i vissa situationer – syftet är att korta väntetiden till kvalificerad vård efter en remiss.





Vi finns på plats vardagar
kl 07.30-18 för att svara på frågor:

0771-111 690

Du kan också ta kontakt med din
rådgivare/försäkringsförmedlare.

Om du råkar ut för en skada
ska du kontakta Trygg-Hansas
Vårdplanering. Telefonnummer
framgår av ditt försäkringsbesked.